

## La prévention

Tous les problèmes dentaires ne peuvent pas être évités, certaines pathologies ayant une origine génétique. Cependant, il est possible d'en prévenir un bon nombre en respectant quelques règles.

Le principal élément de prévention des maladies dentaires est le foin. Le foin (et/ou l'herbe) est le meilleur aliment pour votre lapin. C'est un aliment relativement pauvre que le lapin peut consommer à volonté. Ainsi, il mastique tout au long de la journée ce qui permet une bonne usure des dents. Il ne peut pas être avalé sans un long travail de mastication exigeant des efforts. Ce sont ces mouvements de mastication répétés qui useront correctement les prémolaires et molaires.

A l'inverse, les aliments industriels, mélanges de graines (céréales, maïs, noix) et le pain sont riches et rapidement avalés. Ils ne fournissent pas au lapin l'occasion de mastiquer suffisamment longtemps pour obtenir une usure correcte et entraînent un risque de surcharge pondérale. Les feuillages vert foncé joueront également un rôle d'usure important de part leur richesse en silice. Les légumes et les branchages, quant à eux, permettront au lapin d'aiguiser ses incisives en coupant et rongant.

Une alimentation riche en foin et verdure permettra en outre au lapin de ne pas s'ennuyer car il devra mastiquer longuement et manger de plus grosses quantités d'aliments. Ceci lui évitera de développer des comportements stéréotypiques comme le mordillement des barreaux de cage ou enclos qui peuvent avoir une action traumatique sur la dentition du lapin. Évitez également les pierres à ronger qui n'usent pas les dents et peuvent de plus provoquer des problèmes urinaires si le lapin en avale beaucoup.

Proposez à votre lapin, en plus du foin, des jouets naturels sur lesquels user ses dents : ponts en rondins, balles en osier, tapis végétaux, branches et bûches.



Les maladies dentaires sont la première cause de consultation chez les lapins de compagnie. Elles peuvent avoir une origine génétique mais, la plupart du temps, elles ont une composante alimentaire et pourraient donc être évitées. Les pathologies dentaires sont souvent chroniques et douloureuses pour le lapin. Elles sont également anxiogènes et coûteuses pour le propriétaire. Il convient donc de prendre toutes les dispositions possibles pour s'en protéger.

## Dentition du lapin

Le lapin possède une dentition très particulière, propre aux lagomorphes. Il est doté de 3 paires d'incisives (2 en haut et 1 en bas), 10 prémolaires et 12 molaires. Les incisives servent à saisir et découper les aliments. Les prémolaires et molaires servent, quant à elles, à les broyer. Toutes ces dents ont la particularité de pousser tout au long de la vie du lapin grâce à la présence d'une matrice qui produit le tissu dentaire. Elles doivent donc pouvoir s'user au même rythme sinon la pousse se fait de manière anarchique aussi bien en direction de la bouche qu'en direction de la base de la racine, la dent s'enfonçant littéralement dans l'os de la mâchoire. La position des dents en est modifiée, c'est ce qu'on appelle une malocclusion.

## Origines et causes

Les pathologies dentaires peuvent avoir diverses origines :

- **cause génétique.** Un grand nombre de lapins sont porteurs de malocclusion, les premiers signes peuvent apparaître dès les premières semaines de vie et poursuivre le lapin sa vie durant. Cela est surtout lié au nanisme qui entraîne un maxillaire plus court que la mandibule. Les lapins a priori sains peuvent être porteurs et transmettre cette maladie à leurs lapereaux. Il est donc impératif, si vous ne connaissez pas l'origine de vos lapins, de ne jamais les faire se reproduire.

- **cause traumatique.** Les lapins peuvent également être victimes de chocs ou d'accidents provoquant des fractures au niveau de la mâchoire ou des dents. Ils peuvent être bénins comme sévères et entraîner alors une malocclusion.

- **cause alimentaire.** Pour user correctement leurs dents, les lapins ont besoin de couper et mastiquer tout au long de la journée. L'usure des dents dépend plus du temps passé à manger que de la dureté des aliments. C'est en effet le mouvement masticatoire des molaires et prémolaires qui permet leur usure, tout comme ronger permet aux incisives de rester aiguisées. Si le lapin ne reçoit pas une alimentation adaptée lui permettant de mastiquer tout au long de la journée et de la nuit, il ne peut pas user ses dents ce qui entraîne une pousse anarchique.

Cette publication vous a présenté brièvement les divers problèmes dentaires que vos lapins pouvaient rencontrer. Si vous souhaitez en savoir plus, n'hésitez pas à consulter le site d'information Marguerite & Cie. Voici quelques liens utiles :

### Liste de légumes :

<http://www.margueritecie.com/listelegumes.php>

### Importance du foin :

<http://www.margueritecie.com/foin.php>

Ainsi que l'article «Les aliments qui usent les dents», magazine LAPINS JANVIER 2010.



Si vous souhaitez rejoindre notre association, adopter un lapin chez l'un de nos partenaires, ou commander d'autres dépliant informatifs, rejoignez-nous sur [www.margueritecie.org](http://www.margueritecie.org).

Ce dépliant a été validé par un vétérinaire spécialiste en dentisterie animale.



Notre site : [www.margueritecie.org](http://www.margueritecie.org)  
Nous contacter : [contact@margueritecie.org](mailto:contact@margueritecie.org)  
Pour adhérer : [adhesion@margueritecie.org](mailto:adhesion@margueritecie.org)

- **cause métabolique.** Les pathologies dentaires peuvent être accompagnées de signes de déminéralisation osseuse. Un mauvais rapport calcium/phosphore ainsi qu'une carence en vitamine D (déficit d'exposition à la lumière naturelle) peuvent jouer un rôle important dans la maladie dentaire du lapin.

## Pathologies dentaires

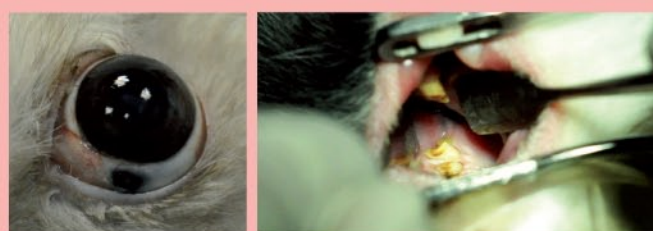


- **Malocclusion des incisives.** C'est la plus facile à détecter car elle est très visible. Les incisives se recourbent vers l'intérieur ou l'extérieur de la bouche, telles des défenses d'éléphant. C'est un problème chronique qui peut être résolu par une extraction des six incisives si la repousse est trop rapide.

**Attention : les dents des lapins ne doivent jamais être coupées avec une pince coupante car on risque de créer des fissures longitudinales de la dent pouvant être la source d'infection profonde.**

- **Malocclusion des molaires.** La malocclusion des molaires et prémolaires réclame un examen de la bouche par un vétérinaire pour poser le diagnostic. Un examen sous anesthésie est souvent nécessaire pour le confirmer. C'est un problème chronique qui nécessite des limages réguliers sous anesthésie (parfois tous les mois).

- **Pousse anormale des racines.** Les racines peuvent pousser vers l'os de la mâchoire entraînant de graves douleurs pendant la mastication des fibres, ce qui provoque une baisse de consommation du foin. Les racines peuvent également atteindre les espaces sous orbitaires induisant des abcès et une exophtalmie (aspect d'oeil exorbité).



# Pathologies dentaires chez le lapin



- **Surinfection.** Si le problème dentaire est complexe ou trop tardivement détecté, il peut entraîner une surinfection. La formation d'abcès ainsi que l'atteinte de l'os de la mâchoire (ostéomyélite) sont fréquentes chez le lapin de compagnie. Ces infections sont difficiles à soigner et exigent souvent une chirurgie délabrante ainsi que de lourds soins à la maison.

**Les premiers signes de problèmes dentaires peuvent être très discrets et multiples :**

- anorexie ou tri des aliments
- dacryocystite (écoulements oculaires)
- exophtalmie (oeil exorbité)
- salivation excessive (menton mouillé)
- mouvements de mastication ou de langue anormaux
- impossibilité de se toiletter ou de saisir les caecotrophes
- ralentissement du transit

## Conséquences



Les problèmes dentaires sont en grande majorité des pathologies chroniques qui auront des conséquences tout au long de la vie du lapin. Il devra non seulement subir des soins parfois très agressifs et douloureux mais il sera également affecté dans son quotidien. En effet, si on additionne les jours où le lapin est gêné à ceux où il ne peut pas s'alimenter seul, où il est souffrant, anesthésié ou sous traitement, on arrive souvent à 8-10 jours par mois.

Le maintien d'une qualité de vie acceptable pour le lapin exige un excellent suivi vétérinaire mais également un nursing important à la maison (préparation de légumes râpés ou de purée de gavage, nettoyage d'abcès, administration de médicaments, surveillance et vigilance constantes...).